

◆麻生専門学校グループ presents

TGC KUMAMOTO 2024

by TOKYO GIRLS COLLECTION

弊社はパートナーとして協賛しています

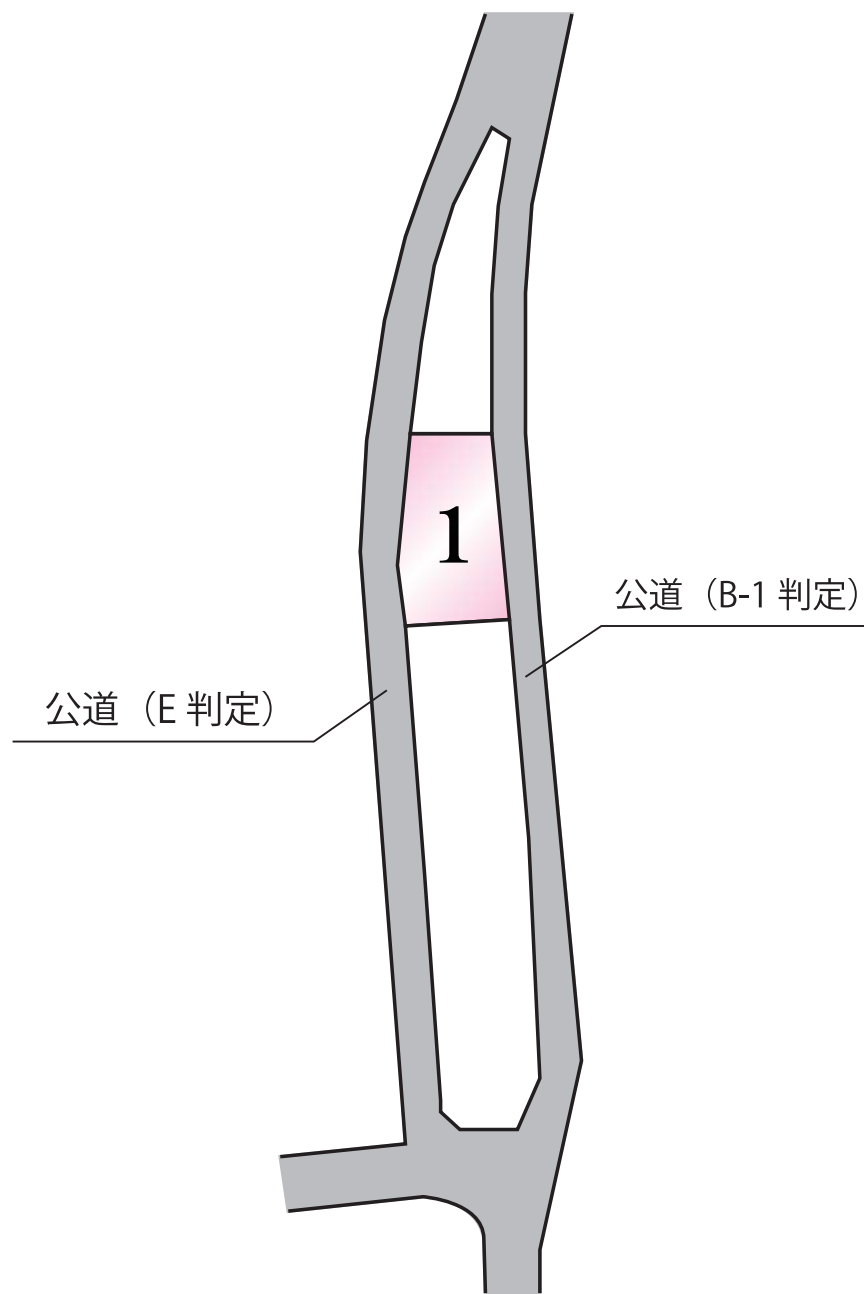
中央区大江本町 土地

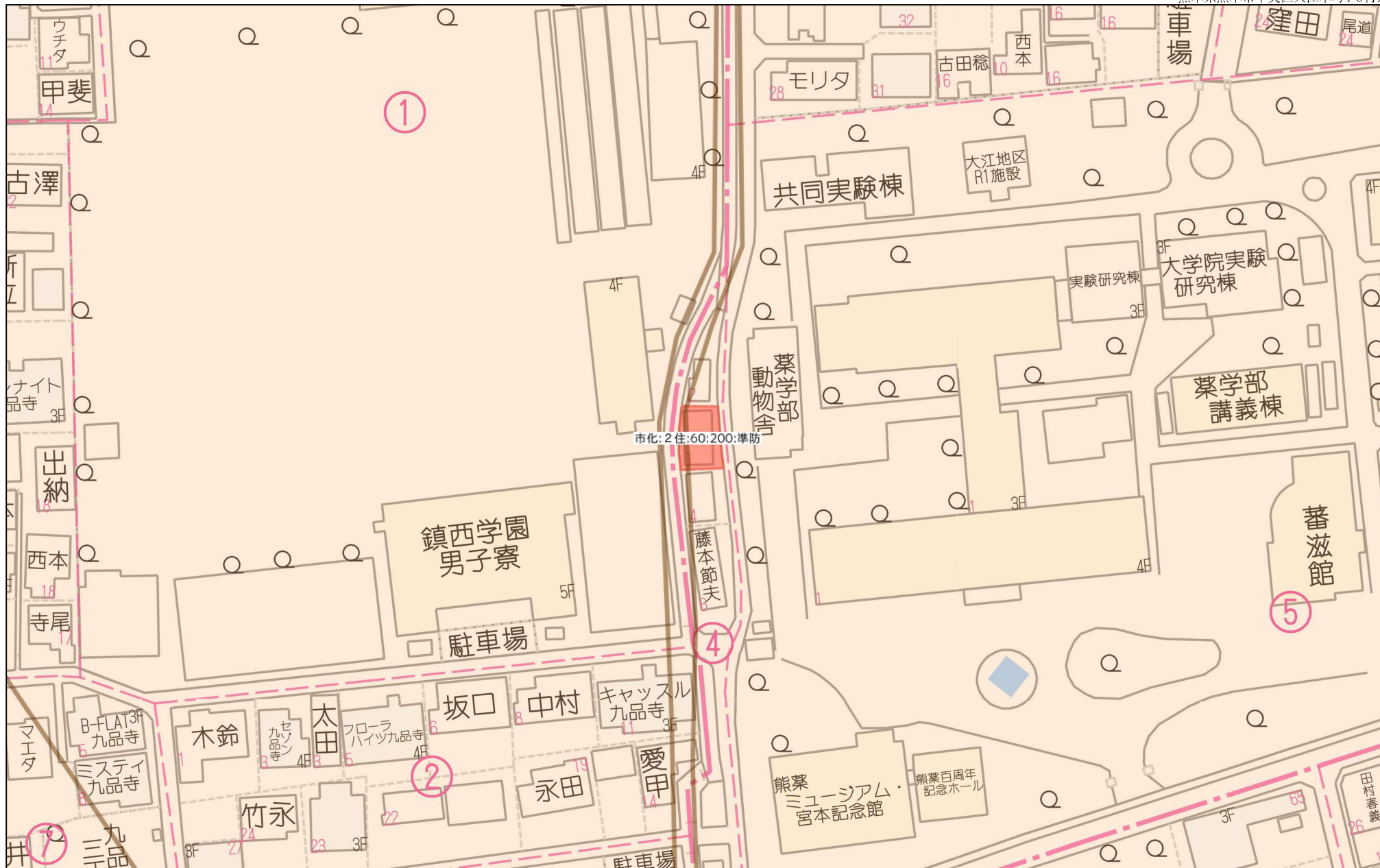
【建築条件なし！人気の中央区エリア物件です】

所在地	熊本市中央区大江本町4-3付近【ナビ検索】			売買代金	¥10,400,000		
区域区分	市街化区域			土地面積	78.97㎡(23.88坪)		
用途地域	第二種住居地域			仲介手数料	売買代金×3%+6万円×1.1(税)		
接道	東側市道 幅員約4.9m 西側市道 幅員約3.1m			備考	・解体更地渡し(現況建物あり) ・水道加入金、受益者負担金賦課済 ・埋蔵文化財 包蔵地内 ・西側道路はE判定の為、建築基準法上の道路ではございません。		
交通	【バス】九州学院前 徒歩4分						
建ぺい率	60%	容積率	200%	熊本市知事(1)第5535号			
地目	宅地	引渡時期	相談	株式会社 MR不動産 〒862-0951 熊本市中央区上水前寺1丁目1-31 ↑ホームページ分譲地情報検索♪Instagram→【mr_fudousan】			
上水	宅内	下水	宅内	TEL:096-284-1286 FAX:096-284-1285			
小学校	白川小	中学校	白川中	☆MRhill'sシリーズは、弊社が土地の仕入れ→造成→マーケティング→ 価格設定→売買契約決済まで一貫してワンストップでコンサルティングを行ってます			
広告有効期限	令和6年7月5日	取引形態	専任	売買物件募集中！スピーディーに売却致します。 査定無料！また、ほしい土地を買い付けに行きます。ご相談下さい。 当社から得た情報をもとに、当該物件の売主または関係者へ接触することを厳禁とします。 ※権利が不明な場合、その内容次第で損害賠償等の法的な手段を講じます。			

担当(池松) 携帯:090-8419-2719







市化: 2住: 60: 200: 準防

1:1121



308282

昭和62年10月2日登記
平成



地番	4番3	4番4	4-1	地積測量図
土地の所在	熊本市大江本町			

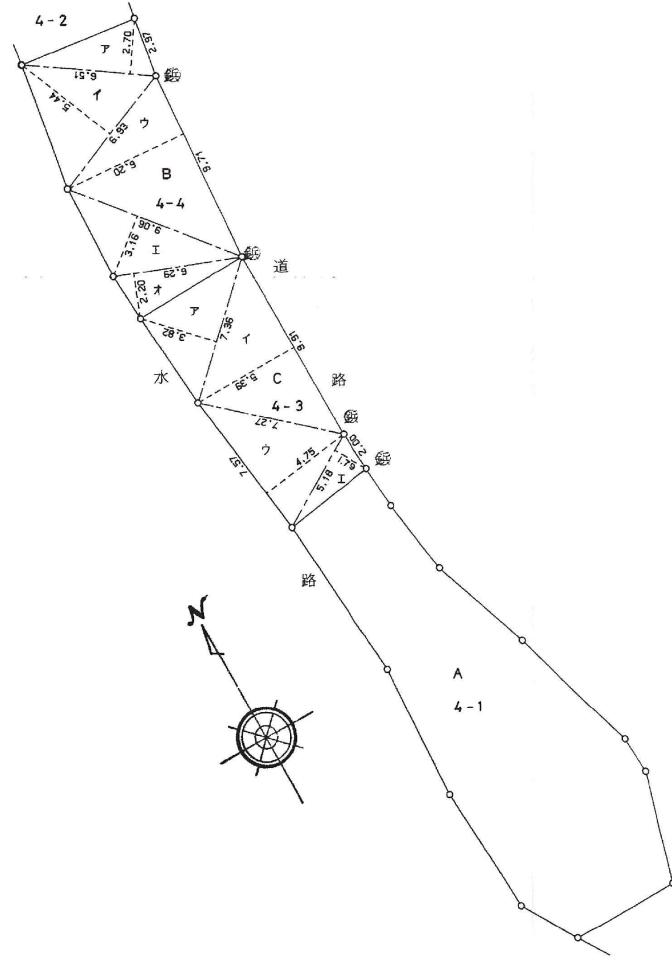
会員専用

< 面積計算書 >

B 地番 4-4			
底辺	高さ	倍面積	
(ア) 6.51	2.70	17.5770	
(イ) 6.93	5.44	37.6992	
(ウ) 9.71	6.20	60.2020	
(エ) 9.06	9.16	28.6296	
(オ) 6.29	2.20	13.8380	
合計		157.9458	
1/2		78.97290	
地積		78.97	m ² m

C 地番 4-3			
底辺	高さ	倍面積	
(ア) 7.36	3.82	28.1152	
(イ) 9.91	5.39	53.4149	
(ウ) 7.57	4.75	35.9575	
(エ) 5.18	1.79	9.2722	
合計		126.7598	
1/2		63.37990	
地積		63.37	m ² m

A 地番 4-1			
公簿地積	合計面積	残地	
187.9300000	- 142.35280 =	45.5772000	
地積		45.57	m ² m



筆界標略号 ④...石杭、⑤...プラスチック杭、⑥...コンクリート杭、⑦...金属標、⑧...刻ミ ()

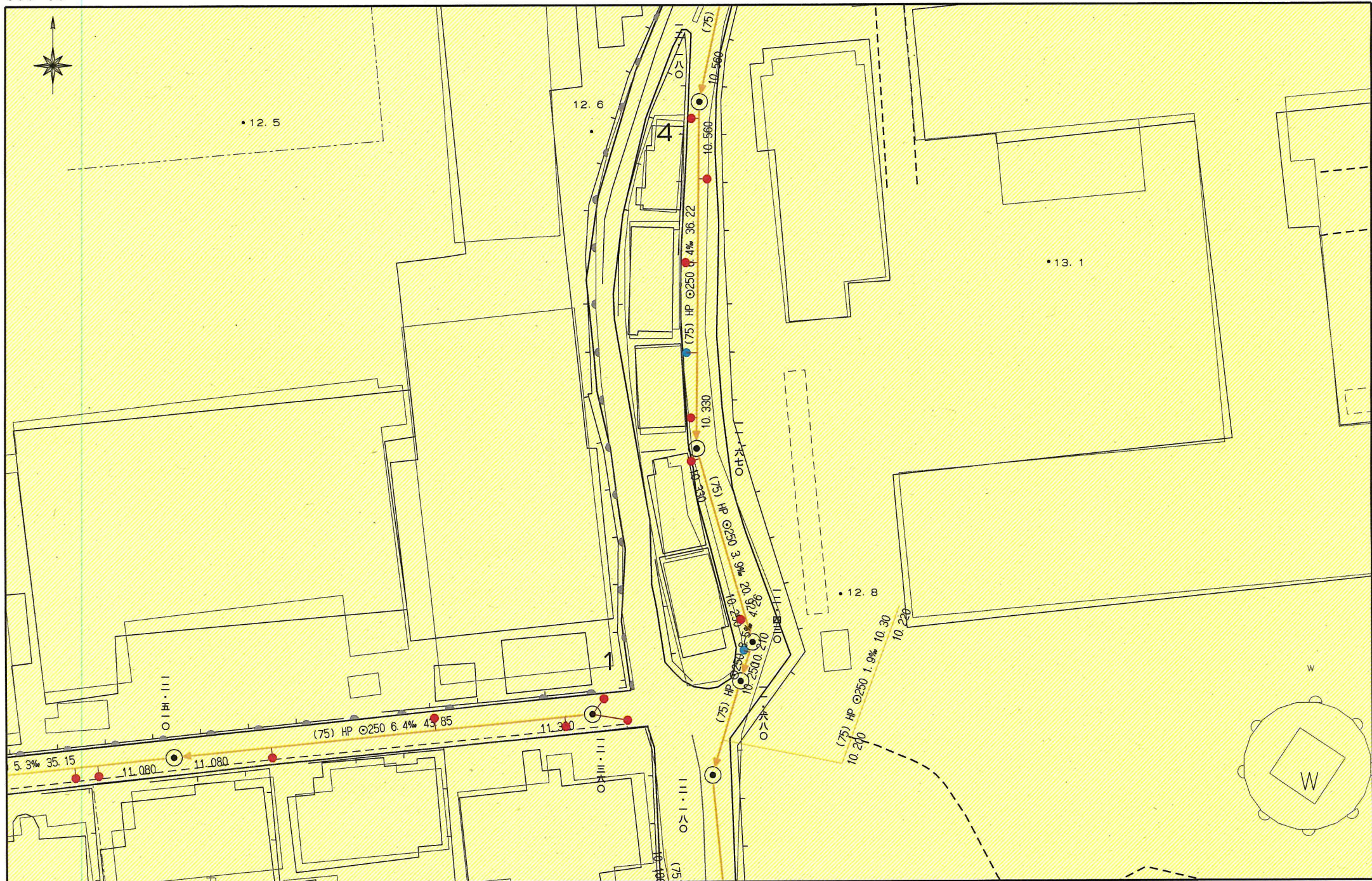
作製者

申請人

縮尺 1/250

(熊本県土地家屋調査士会用紙)

上下水道施設管理図



上下水道施設管理図

